

TOMATE IMPACT

BIENVENUE DANS L'EXPOSITION PÉDAGOGIQUE D'ACTION CONTRE LA FAIM

Pourquoi cette exposition ?

- 🍅 Pour **sensibiliser** le plus grand nombre de personnes aux conséquences de notre système alimentaire sur les changements climatiques, et sur la faim dans le monde.
- 🍅 Pour vous faire voyager et **rencontrer** des personnes qui vous paraissent peut-être loin mais qui ne le sont pourtant pas.
- 🍅 Pour que tout le monde sache qu'il peut réellement **changer les choses et contribuer à un monde plus équitable, durable et solidaire.**

Parcours de visite

- 🍅 Pour commencer, rendez-vous devant ce panneau.

TOMATE IMPACT
QUAND L'ACHAT D'UNE TOMATE DÉCLENCHE LA FAIM DANS LE MONDE
Acheter une tomate sans regarder d'où elle vient, si elle est de saison et comment elle a été produite, c'est contribuer à dégrader l'environnement et provoquer, quelque part, la faim de quelqu'un.

ET VOUS, SAVEZ-VOUS CE QUI SE CACHE DERRIÈRE CETTE TOMATE ?

ALIMENTATION, CRISE CLIMATIQUE ET FAIM
Pollution des sols, des eaux et de l'air, modification de la biodiversité... Le système alimentaire est responsable de grands flux d'émissions de gaz à effet de serre. Cette production industrielle aggrave la crise climatique.
600 millions de personnes souffrent de la faim dans le monde. Parmi les plus grandes causes de décès.

À l'autre bout de la planète, sécheresses, inondations ou cyclones rendent les cultures plus difficiles et obligent les populations à partir. Elles perdent leurs terres, leur coin plus sûr, leurs récoltes et donc leur capacité à se nourrir.

ET SI RIEN NE CHANGE ?
143 millions de déplacements climatiques d'ici 2050.
66,5 millions d'habitants affectés chaque année par les flux météorologiques. Ce chiffre pourrait atteindre 175 millions durant la prochaine décennie.

Carte d'identité de la tomate
Origine : la tomate est originaire d'Amérique du Sud, elle a été introduite en Europe par Christophe Colomb en 1492. Elle est devenue un légume incontournable de nos cuisines.
Cultivation : la tomate est un légume à croissance annuelle qui nécessite beaucoup d'eau et de soleil. Elle est cultivée dans des serres ou en plein champ.
Impact : la production industrielle de tomates génère de grandes quantités de déchets et nécessite l'utilisation de pesticides et d'engrais chimiques.

DERRIÈRE CES CHIFFRES, IL Y A DES FEMMES ET DES HOMMES QUI SUBISSENT LES CONSÉQUENCES DE CE SYSTÈME ET LUTTENT CHAQUE JOUR POUR SURVIVRE.

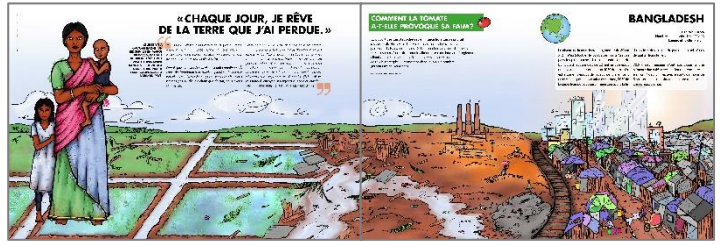
ACTION CONTRE LA FAIM VOUS PROPOSE D'ALLER À LEUR RENCONTRE.

ACTION CONTRE LA FAIM

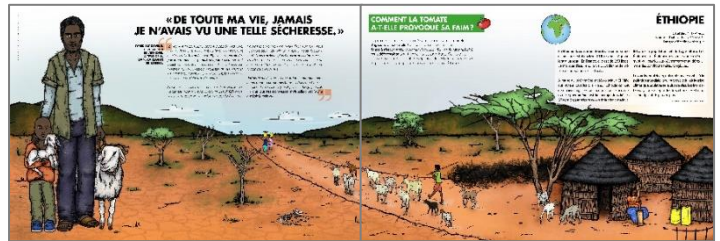
En découvrant les **faits et chiffres-clés** de ce panneau, vous allez comprendre pourquoi acheter **une tomate hors saison**, sans regarder d'où elle vient, ni comment elle a été produite, contribue à **dégrader l'environnement** et provoque, quelque part dans le monde, **la faim** de quelqu'un. N'oubliez pas de **soulever les clapets** pour avoir toutes les informations !

Mais parce que la crise climatique ne se résume pas à des chiffres hors-norme et à des informations alarmantes ou sensationnelles, nous vous proposons de **partir en voyage et d'aller à la rencontre de personnes** qui subissent maintenant et concrètement les conséquences de cette crise. Vous allez le voir, le lien entre le climat et la faim est évident.

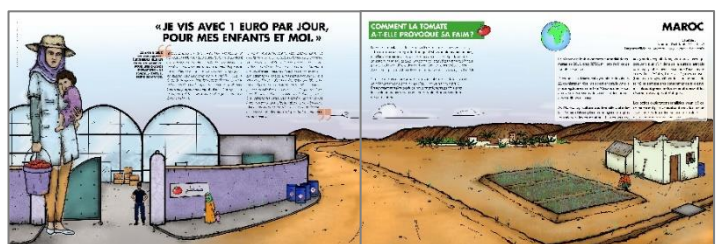
🍅 Partez directement au Bangladesh et rencontrez Céleste, victime d'inondations et obligée de fuir son village. Découvrez également quelques informations sur la situation de ce pays.



🍅 Reprenez votre sac à dos et partez en Éthiopie, à la rencontre de Yared, paysan qui subit la sécheresse de plein fouet et a des difficultés à cultiver et nourrir sa famille.



🍅 Une dernière étape dans votre voyage. Partez au Maroc, à la rencontre d'Aliana, ouvrière agricole marocaine exposée aux pesticides utilisés dans une exploitation intensive de tomates.



🍅 Pour terminer, rendez-vous devant ce panneau.

POUR AIDER CÉLESTE, YARED, ALIANA ET TOUTES LES VICTIMES DE LA CRISE CLIMATIQUE ET DE LA FAIM, AGISSONS ENSEMBLE !

SOUTENEZ NOS ACTIVITÉS D'AGRO-ÉCOLOGIE SUR LE TERRAIN !

1. Obtenir un accompagnement technique
2. Participer à des ateliers de formation
3. Appuyer les agriculteurs et agricultrices dans leurs démarches administratives et commerciales

CHANGÉONS NOS MODES D'ALIMENTATION !

De saison - Local - Bio - Équitable - Moins de viande

REJOIGNEZ-NOUS !

1. Rejoindre une association
2. Participer à des ateliers de formation
3. Appuyer les agriculteurs et agricultrices dans leurs démarches administratives et commerciales

ACTION CONTRE LA FAIM

ENGAGEONS-NOUS AUJOURD'HUI POUR UN MONDE DURABLE, ÉQUITABLE ET SOLIDAIRE.

Si les constats, chiffres et témoignages vus précédemment vous semblent édifiants, ils n'ont pas pour objectif de paralyser ou culpabiliser, mais bien de **prendre conscience qu'il y a des vies humaines** derrière ces enjeux.

Action contre la Faim est convaincue que **ce système n'est pas une fatalité** et qu'il existe de nombreuses de **solutions individuelles et collectives** pour lutter contre les changements climatiques et ses impacts.

Nous avons aussi besoin de vous pour **agir ensemble**. Soutenir nos programmes d'agro-écologie sur le terrain, manger de saison, bio et local, sensibiliser son entourage, sont autant d'actions qui peuvent être mises en place pour **s'engager dans la solidarité et construire un monde durable et équitable**.

MERCI !

