



**ACTION
CONTRE
LA FAIM**

STRATÉGIE D'INTERVENTION

OPÉRATIONNELLE EN FRANCE

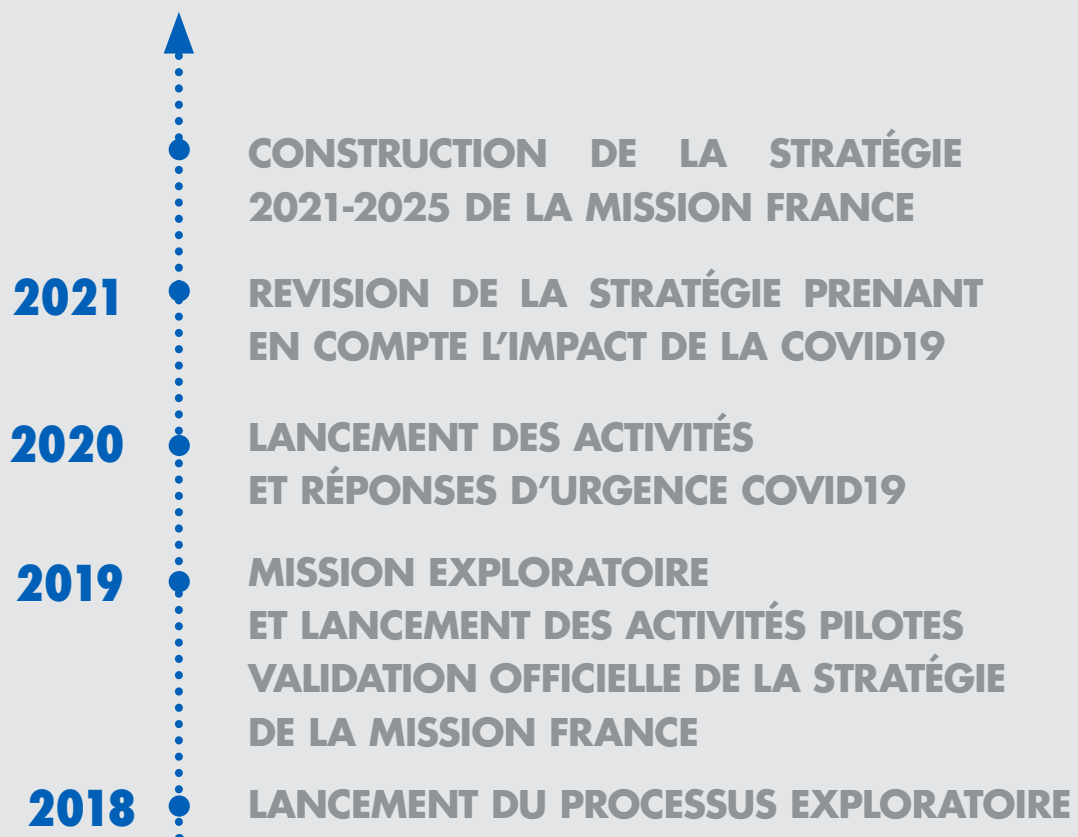
D'ACTION CONTRE LA FAIM

2021-2025





NOTRE HISTOIRE : LES ÉTAPES





NOTRE HISTOIRE

GÉNÈSE ET LIGNE DIRECTRICE DE NOTRE ACTION

Après plusieurs années de suivi et de veille de la situation sociale en France, au regard de nos expertises et d'une présence sur le territoire jusqu'alors dédiée à la sensibilisation et la collecte de fonds pour nos actions humanitaires mises en place depuis plus de 40 ans à l'international, Action contre la Faim a lancé en 2019 ses premières interventions opérationnelles en France.

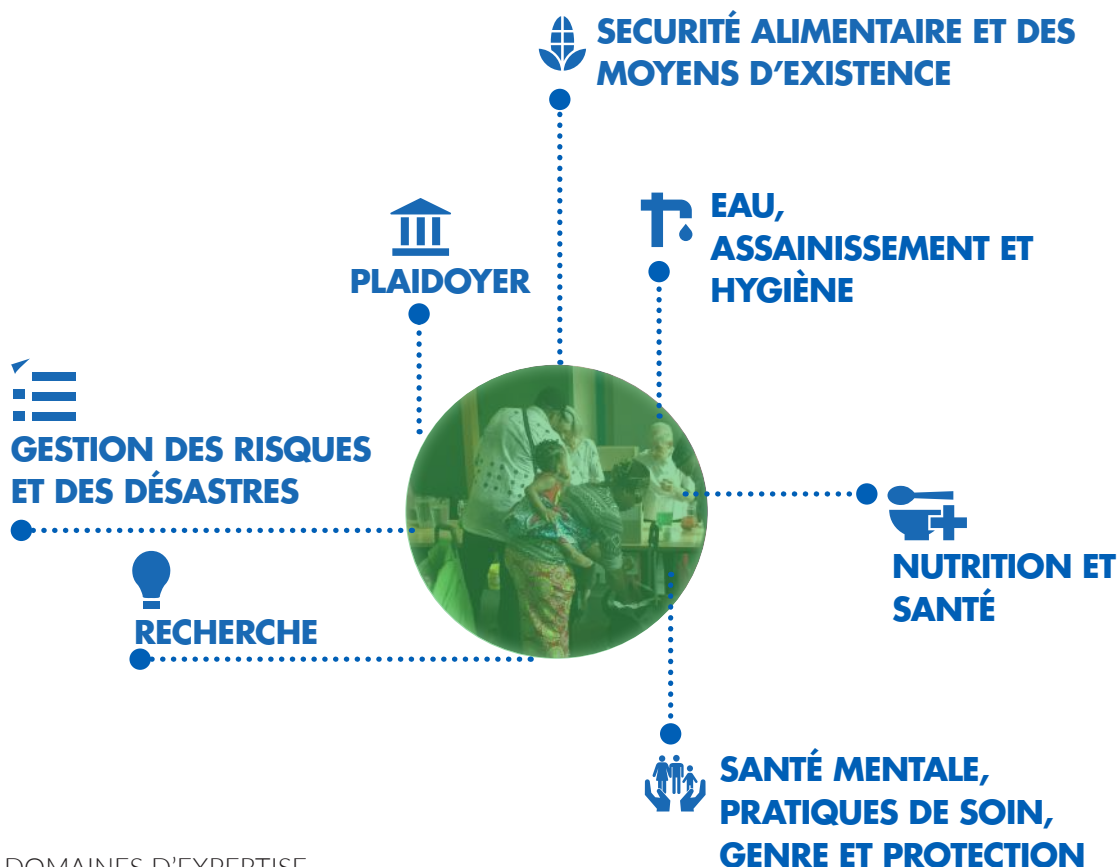
Pour ce déploiement, Action contre la Faim a établi une ligne directrice :

METTRE SON EXPERTISE HUMANITAIRE À DISPOSITION DES ACTEURS DE L'AIDE AUX PLUS PRÉCAIRES pour les aider à faire face aux enjeux et défis qu'ils rencontrent. L'expertise développée par les organisations humanitaires comme Action contre la Faim dans le cadre de la professionnalisation de leur action a notamment permis de créer des outils, proces-

sus et référentiels permettant d'allier qualité et quantité, d'allier approche globale des besoins, efficacité et agilité dans la gestion de projets touchant un grand nombre de personnes dans un contexte souvent évolutif.

L'expertise d'Action contre la faim à l'international s'est développée pour permettre une approche globale des besoins et des enjeux autour de l'alimentation et la nutrition, de leurs causes profondes structurelles à l'action directe sur tous ses déterminants pour garantir leur accès à tous (santé, nutrition, accès à l'eau, hygiène et assainissement, etc...).

C'EST DANS LE TRANSFERT DE CETTE EXPERTISE ET DANS LA CO-CONSTRUCTION AVEC LES ACTEURS DE TERRAIN ET LES TERRITOIRES QU'ACTION CONTRE LA FAIM A CHOISI DE S'INVESTIR EN FRANCE.



NOS DOMAINES D'EXPERTISE

NOS OBJECTIFS

D'ICI 2025, L'AMBITION D'ACTION CONTRE LA FAIM EN FRANCE EST DE CONTRIBUER PAR SON ACTION DE TERRAIN ET SON INFLUENCE TECHNIQUE, AU CÔTÉ DE SES PARTENAIRES OPÉRATIONNELS, **À L'AMÉLIORATION DE LA RÉPONSE AUX BESOINS DES PLUS PRÉCAIRES EN FRANCE, EN PREMIER LIEU DE LEUR ACCÈS DIGNE À UNE ALIMENTATION SAINTE, DURABLE ET DE QUALITÉ.**

IMPACT ATTENDU

Grâce aux actions menées par la Mission France d'Action contre la Faim et ses partenaires opérationnels, **les personnes en situation d'insécurité alimentaire voient leurs besoins alimentaires et non alimentaires mieux identifiés, mieux couverts en urgence et à terme couverts de manière durable et autonome grâce à un accès à des services adéquats et à des revenus suffisants, la prise en compte de leurs droits par les services de droits communs**, tout en les associant à l'élaboration de l'identification des besoins et de l'élaboration de la réponse .

RÉSULTATS ATTENDUS

- **Améliorer la qualité et la couverture de l'aide** ainsi que le lien avec **l'accès aux droits** de la réponse proposée par les acteurs de terrain de l'accès à l'alimentation ;
- **Favoriser les échanges et initiatives conjointes entre acteurs** dans ses zones d'intervention pour offrir une réponse mutualisée, coordonnée et adaptée aux besoins alimentaires et non alimentaires spécifiques des populations les plus précaires ;
- **Documenter les besoins** des plus précaires avec eux. elles et influencer les politiques publiques et leur mise en œuvre **effective pour un accès aux services essentiels et aux droits, en premier lieu un accès digne de tous à une alimentation saine, durable et nutritive.**

NOTRE ACTION

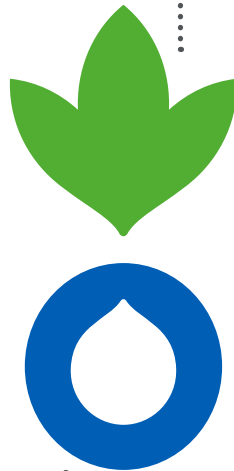
**RÉPONDRE AUX BESOINS -- VISER UN ACCÈS DIGNE À
UNE ALIMENTATION Saine, DURABLE ET DE QUALITÉ
POUR TOUTES ET TOUS.**

**TRANSMETTRE ET MÉTISSER
NOS EXPERTISES TECHNIQUES
ET DE GESTION DE PROJETS**

TRANSFERT D'EXPERTISE
HUMANITAIRE ET ÉCHANGE
D'EXPERTISE

**FAIRE ET
CO-CONSTRUIRE AVEC
D'AUTRES ACTEURS**

COMPLÉMENTARITÉ ET
PARTENARIAT OPÉRATIONNEL



**LA PREUVE PAR L'EXEMPLE,
LE CHANGEMENT PAR
L'ACTION**

SOUTIEN ET ENGAGEMENT
AU SEIN DE DYNAMIQUES
DE MUTUALISATION ET
COORDINATION D'EXPERTISE

**ÉCLAIRER L'ACTION
CITOYENNE ET PUBLIQUE
PAR DES PREUVES**

PLAIDOYER POUR
FAVORISER
L'INTERCONNAISSANCE ET
LE CHANGEMENT

CE QUE NOUS FAISONS ET COMMENT NOUS LE FAISONS

TRANSFERT D'EXPERTISE HUMANITAIRE ET ÉCHANGE D'EXPERTISE

RECUEIL DES BESOINS, ATTENTES ET RETOURS DES PERSONNES AIDÉES
à travers des collectes de données conjointes avec les équipes des partenaires

RECOMMANDATIONS OPERATIONNELLES ET ACCOMPAGNEMENT TERRAIN PROPOSÉ PAR ACTION CONTRE LA FAIM POUR LES METTRE EN OEUVRE
(appui technique, méthodologique, organisationnel)

FORMATIONS OUVERTES AUX ÉQUIPES PARTENAIRES :
organisation de sessions d'échanges et de formation avec les équipes des partenaires (gestion de la sécurité personnelle, l'accueil et l'écoute bienveillante, l'orientation des publics)

Avec : Août Secours alimentaire, Fondation Armée du Salut, La Chorba, Refettorio, Restos du Cœur, Croix Rouge Française, Fondation Abbé Pierre et ses partenaires de distribution de chèques services, groupement de partenaires marseillais livrant des repas dans les hôtels sociaux (projet Dada), organisations membres de l'inter-orga Exilés Paris, etc...

COMPLÉMENTARITÉ ET PARTENARIAT OPÉRATIONNEL

ACTIONS CONJOINTES CO-CONSTRUITES ET CO-GÉRÉES AVEC DES PARTENAIRES

- Projet d'aide alimentaire d'urgence via la mise en place d'un dispositif mobile à Paris et petite couronne pendant le 1er confinement AVEC La Fondation Armée du Salut
- Projet Massilia Couches System 2 mis en place à Marseille pendant le second confinement pour aider à un accès renforcé à l'hygiène des populations les plus précaires AVEC Aouf, plateforme d'entraide locale marseillaise
- Projet Passerelle pour aider des ménages précarisés par la crise COVID-19 à couvrir leurs besoins prioritaires via des transferts monétaires et à accéder aux services sociaux adaptés AVEC La Fondation Armée du Salut et le CCAS de Montreuil



25

ENQUÊTES TERRAIN

SUIVIES DE RECOMMANDATIONS
OPÉRATIONNELLES, D'APPUI TERRAIN
ET/OU D'INITIATIVES DE PLAIDOYER
CONJOINTES AVEC D'AUTRES ACTEURS



77

**FORMATIONS
ORGANISÉES**

À DESTINATION DES ACTEURS
DE L'AIDE

SOUTIEN ET ENGAGEMENT AU SEIN DE DYNAMIQUES DE MUTUALISATION ET COORDINATION

CO-CONSTRUCTION ET PORTAGE DU PROJET DU HUB SOLIDAIRE INTER- ACTEURS À MARSEILLE

AVEC SOS Méditerranée, MSF, Aouf, Action
contre la Faim, Armateurs solidaires (recherche
de local et de financement toujours en cours)

MISE EN OEUVRE D'UNE ENQUÊTE POUR LA MUTUALISATION LOGISTIQUE DES ACTEURS DE L'AIDE ALIMENTAIRE AVEC

le groupe de travail de coordination
départementale Bouches du Rhône

PARTICIPATION ACTIVE

aux différents groupes de coordination autour
de l'accès à l'alimentation avec construction et
diffusion d'outils, organisation formations, etc...
à Paris et à Marseille

PLAIDOYER POUR FAVORISER L'INTERCONNAISSANCE ET LE CHANGEMENT

**CO-RÉDACTION AVEC SOLIDARITÉS INTER-
NATIONAL DU DOCUMENT « GARANTIR
L'ACCÈS À L'EAU, À L'ASSAINISSEMENT ET À
L'HYGIÈNE DANS LES LIEUX DE VIE INFOR-
MELS »**

**CO-RÉDACTION DES RAPPORTS 2020 ET
2021 « ULTRA PRÉCARITÉ EN PACA » AVEC
Collectif Alerte PACA**

**COORDINATION OPÉRATIONNELLE D'UNE
ENQUÊTE** menée dans 5 accueils de jour des
personnes exilées à paris et **CO-REDACTION
DU RAPPORT** « Les oubliés du droit d'asile »
AVEC : Fédération des Acteurs de la Solidarité,
Watizat, la Fondation Armée du Salut, le CEDRE
Secours Catholique, Action Contre la Faim,
Aurore, France Horizon, France Terre d'Asile et
le Samu Social de Paris



**+ DE 115
PARTENAIRES
OPÉRATIONNELS**

DE MISE EN ŒUVRE DEPUIS 2019



**+ DE 47 000
BÉNÉFICIAIRES DIRECTS**

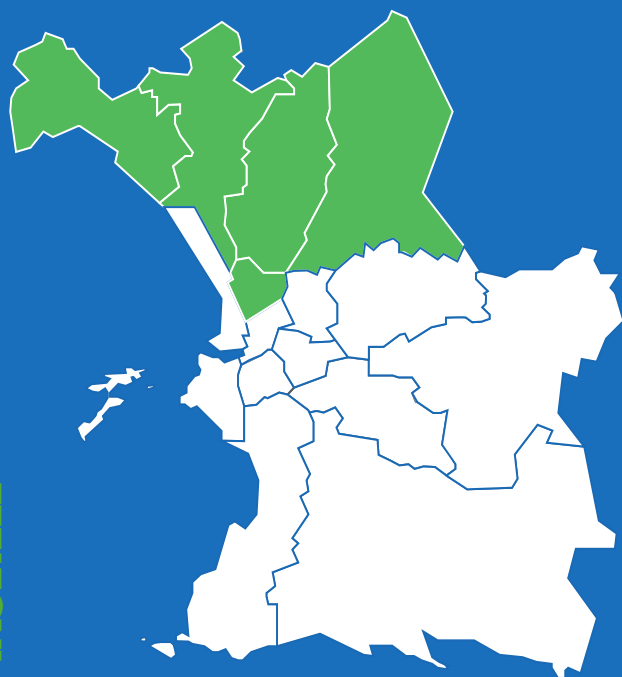
DE NOS ACTIONS ET DES APPUIS MATÉRIELS
À NOS PARTENAIRES (ET DE NOMBREUX
BÉNÉFICIAIRES INDIRECTS VIA LES ACTIONS
DES ACTEURS ACCOMPAGNÉS)



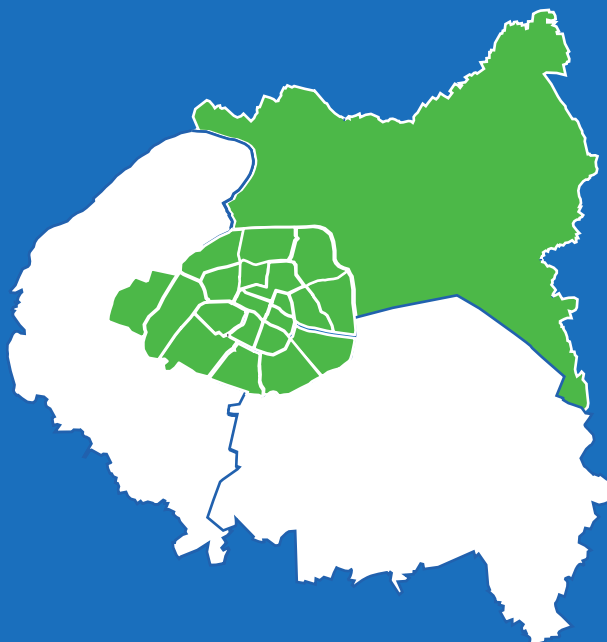


NOS ZONES D'INTERVENTION

MARSEILLE



PARIS ET ILE DE FRANCE



Si elle garde une capacité de réponse face à une urgence massive (crise épidémique, déplacements massifs, etc...), Action contre la Faim se concentrera d'ici fin 2022, sur ces zones d'intervention actuelles, avec un focus particulier au sein de celles-ci sur des zones prioritaires en termes de besoins du fait des niveaux de précarité plus importants et d'un grand nombre de personnes précaires (Paris et Montreuil en Ile-de-France, 3ème arrondissement puis 13/14/15/16ème arrondissements à Marseille) et sur des publics prioritaires (personnes exilées et public précaires mal logés).

A partir de 2023, et sur base de l'évaluation interne de sa stratégie, une extension géographique pourra être envisagée au sein des zones d'intervention et au-delà sur une nouvelle zone. Une priorité sera à priori portée sur les zones blanches ou carencées et/ou les zones rurales où les enjeux d'accès aux services sont forts, et où les approches innovantes multi-acteurs peuvent être plus faciles à mettre en oeuvre.

POUR QUI ?

Nous cherchons à assurer l'identification et la couverture des catégories les plus vulnérables face à l'accès aux services essentiels, notamment à une alimentation saine, suffisante et adaptée.

Les **publics cibles prioritaires** bénéficiaires de nos interventions et de celles de nos partenaires sont les personnes suivantes :

- En situation d'**insécurité alimentaire**.
- **Non ou mal couvertes par le système de protection sociale** : personnes en non recours ou sans accès au système de protection pour des raisons d'exclusion ou de mauvaise application du droit existant, notamment les personnes exilées.
- Couvertes par le système de protection sociale existant mais ne pouvant **pas couvrir leurs besoins alimentaires de base** (notamment car en concurrence avec d'autres dépenses essentielles type logement ou de santé).

Nous portons aussi une attention particulière envers les publics ayant une vulnérabilité spécifique (femmes enceintes et allaitantes, jeunes enfants, etc...) ou confrontés à de multiples enjeux d'accès aux droits et services essentiels.

AVEC QUI ?

Nous souhaitons travailler avec tous les acteurs liés à l'accès à l'alimentation des plus précaires, dans une vision globale et multidimensionnelle des besoins :

- Les acteurs spécialisés dans l'aide alimentaire et dans l'accompagnement des personnes bénéficiaires de cette aide.
- Les nouveaux acteurs de l'accès à l'alimentation du fait de la crise COVID-19 et ayant accès à des publics précaires souvent exclus ou invisibles (collectifs citoyens, associations de proximité, associations étudiantes, etc...)
- Les autres acteurs de l'accès à l'alimentation au niveau local: groupements d'achats, acteurs de l'économie sociale et solidaire, de l'anti-gaspillage, producteurs locaux, AMMAP, épiceries solidaires et sociales, etc...
- Les acteurs de la lutte contre la précarité et l'exclusion sociale, proposant un volet aide alimentaire dans leurs actions.
- Les acteurs de la lutte contre la précarité et l'exclusion sociale non spécialisés en aide alimentaire ayant accès à des publics cibles et pouvant documenter et agir sur l'accès à l'alimentation (acteurs de l'accueil, hébergement, insertion économique).
- Les collectifs, coalitions d'acteurs ou organes de coordination en lien avec l'accès aux droits essentiels et en premier lieu l'accès à l'alimentation.
- Les acteurs institutionnels et services sociaux concernés au niveau national et sur les territoires d'intervention.

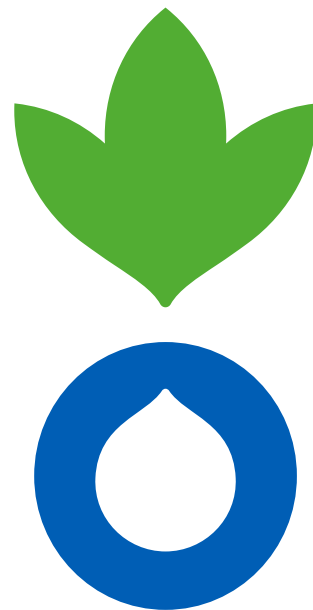


© Julien Helaine

NOS VALEURS

PARTOUT OÙ NOUS INTERVENONS, NOUS RESPECTONS LES PRINCIPES SUIVANTS :

- **INDÉPENDANCE**
- **NEUTRALITÉ**
- **NON-DISCRIMINATION**
- **ACCÈS LIBRE ET DIRECT AUX VICTIMES**
- **PROFESSIONALISME**
- **TRANSPARENCE**



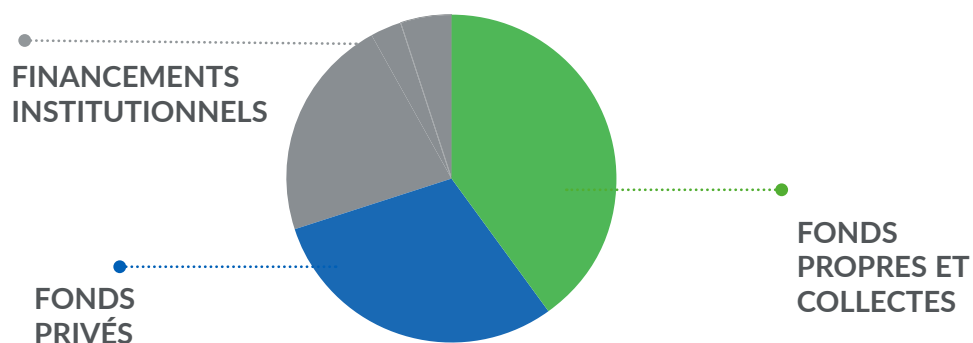
NOS MOYENS

Notre action en France représente un petit volume par rapport aux actions d'Action contre la Faim à l'international mais notre mission opérationnelle bénéficie de l'expertise, des valeurs, des capacités de gestion d'Action contre la Faim pour déployer ses interventions. Pour plus d'infos sur Action contre la faim : www.actioncontrelafaim.org

Nous souhaitons consolider un modèle économique basée sur la diversité des financements et la recherche d'un effet multiplicateur de notre action à travers l'appui à de très nombreux partenaires et l'accompagnement au changement du système d'aide.

Ce modèle souhaite mêler, à part égale, des financements venant :

- Des fonds propres d'Action contre la faim, générés principalement par l'appel à la générosité du grand public
- De financements privés d'organisations, fondations ou entreprises convaincues par notre approche d'accompagnement au changement ainsi que par l'effet multiplicateur et innovant de notre action
- Des financements institutionnels fléchés vers l'accompagnement des acteurs de l'aide ou vers des approches innovantes



ILS NOUS SOUTIENNENT DÉJÀ



SI VOUS SOUHAITEZ NOUS SOUTENIR ET AGIR AVEC NOUS, MERCI DE CONTACTER : COORDO@FR-ACTIONCONTRELAFAIM.ORG

ACTION CONTRE LA FAIM FRANCE

MERCI À L'ENSEMBLE

DE NOS PARTENAIRES

ET BÉNÉVOLES

Nous remercions l'ensemble de nos partenaires qui se sont engagés à nos côtés et qui ont également associé leurs différentes parties prenantes. Des soutiens multiples et sous différentes formes qui permettent d'accroître l'impact des missions que nous menons. Nous remercions l'ensemble des bénévoles, au siège, en région et dans les délégations départementales, pour leur énergie et leur soutien.

